



**GLawBAL**

Enhancing Performance

Ayalon House, 12 Abba Hillel street P.O.B. 3306, Ramat-Gan 52136 - ISRAEL

Tel: 972-3-7541177 Fax: 972-3-7541212 Mobile: 972-54-8029023

Our Web-Site: [www.glawbal.com](http://www.glawbal.com)

**החזר השקעה מלימודי משפטים - מאת ניר גלעד וזלמנוביץ דודי**

**נוסחו המלא של מאמר שפורסם ב- "כלכליסט" ביום 25.9.2011**

**החזר השקעה מלימודי משפטים - רקע**

"ראשית חכמה קנה חכמה ובכל קניינך קנה בינה" (משלי פרק ד' פסוק ז). האם הבוחרים ב"לקנות חכמה" בפקולטות למשפטים עושים עסקה כלכלית נבונה? ובמילים אחרות בתוך כמה זמן, הבוגרים מחזירים את ההשקעה על הלימודים?

לדברי מר ניר גלעד שותף בחברת GLawBAL המתמחה בסקטור עורכי הדין, בעולם ובפרט ארה"ב ובריטניה, נוהגים למדוד פקולטות, בפרמטרים מדידים רבים היוצרים לבסוף מדורג של האוניברסיטאות אוניברסיטאות (Ranking) המשמש את המועמדים בתהליך בחירת האוניברסיטה. המתודולוגיה למדורג מורכבת ממשתנים שונים ומתבצעת על ידי גופים פרטיים ועיתונות כלכלית.

לדוגמא, ה"טיימס הלונדוני" מוציא מדי שנה ספר דירוג האוניברסיטאות באנגליה בשם: Good Universities Guide ועיתון הגרדיאן הידוע מפרסם מדי שנה אף הוא דירוג מלא של האוניברסיטאות. כך גם עיתונים וגופי מחקר רבים בארה"ב עורכים ומפרסמים דירוג משלהם אשר כולל דירוג עולמי של האוניברסיטאות הטובות בעולם וביניהם, ביזנסוויק-בלומברג, פיננשל טיימס ואחרים.

אחד הפרמטרים הנמדדים הוא החזר השקעה על עלות הלימודים -ROI. ההנחה הגלומה בנייתוח הפרמטר הזה היא שסטודנטים בוחנים, בין היתר, את תקופת הלימודים בעיניים כלכליות והסטודנט יבקש להחזיר את "קניית החכמה" בפרק הזמן הקצר ביותר, כבכל השקעה כלכלית.

ככלל חישוב החזר השקעה מורכב בעיקר מהניתוחים הבאים:

1. עלות הלימודים בכל מוסד- שכר לימוד והוצאות נלוות.
2. עלות מימון הלימודים.
3. עלות הוצאות ישירות ועקיפות נוספות בתקופת הלימודים.
4. ההכנסה הפוטנציאלית של בוגר המוסד מהתחום אותו למד.

התוצאה - אחוז החזר השקעה שנתי או במקרים אחרים הצגה של מספר השנים עד החזר ההשקעה בממוצע או על ציר הזמן.



# GLawBAL

Enhancing Performance

Ayalon House, 12 Abba Hillel street P.O.B. 3306, Ramat-Gan 52136 - ISRAEL

Tel: 972-3-7541177 Fax: 972-3-7541212 Mobile: 972-54-8029023

Our Web-Site: [www.glawbal.com](http://www.glawbal.com)

לשם חישוב החזר ההשקעה מלימודי משפטים בישראל ערכה חברת GLawBAL עבור עיתון כלכליסט, מחקר מיוחד ועו"ד דודי זלמנוביץ מייסד ומנכ"ל החברה ומר ניר גלעד מציגים את הנחות העבודה והנתונים ששימשו במחקר כמו גם את מסקנותיו המעניינות.

ניתוח החזר ההשקעה מלימודי משפטים בישראל בוצע במחקר כדלקמן:

1. בחינת עלות רכישת התואר כולל לימודים לבחינות הלשכה וכן הוצאות ישירות ועקיפות בשלוש וחצי שנות לימודים, עד להסמכה כעורך דין, במוסדות מתוקצבים ומוסדות שאינם מתוקצבים.
2. בחינת ממוצע הכנסות נטו בהתמחות וממוצע הכנסה בשנים הראשונות כעורך דין, תוך הנחה של רציפות עבודה.

## ניתוח עלות ישירה ועקיפה של לימודי משפטים בישראל

עלויות רכישת התואר במשפטים נחלקות לעלויות ישירות ועלויות עקיפות. העלות הישירה של שכר הלימוד נבחנה ביחס לעלות ממוצעת במוסדות המתוקצבים (בארבע האוניברסיטאות – ת"א, העברית, חיפה ובר אילן) וביחס לעלות שכר הלימוד במוסדות שאינם מתוקצבים (המכללה למינהל, המרכז הבינתחומי, מכללת נתניה, שערי משפט הוד השרון, המכללה האקדמית למשפטים רמת גן והקריה האקדמית אונו). בנוסף, בתחשיב העלות נלקחו בחשבון עלויות ישירות נוספות הכוללות ציוד משרדי, צילומים, מחשוב וכדומה וכן עלות מימון שכר הלימוד. בתחשיב נוסף חושבו בממוצע, עלויות עקיפות בעת תקופת הלימודים כגון – שכ"ד, מחייה, נסיעות וכד'. ההנחה לצורך החישוב הינה כי הסטודנט אינו עובד כלל במהלך שנות לימודיו או לחילופין עובד בעבודות מזדמנות שההכנסה מהן אינה מיוחסת לתחשיב הכלכלי של החזר ההשקעה מלימודי המשפטים. כמו כן נלקח בחשבון פרופיל של עו"ד יחסית "חסכן" בהוצאות החי בדירה משותפת ומצומצם מאוד בהוצאותיו החודשיות. יצוין שלא נלקחו בחשבון מלגות, הנחות, מענק שחרור וכדומה. להלן טבלה מרכזת של העלויות הנ"ל:

סוג מוסד	שכר לימוד לשנה	הוצאות ישירות + מימון לשנה	הוצאות עקיפות לשנה עו"ד "חסכן"	סך עלות לתואר בתוספת קורס הכנה לבחינות	סך הוצאות עקיפות לתואר	סה"כ עלות כולל הוצאות עקיפות
ממוצע מוסדות מתוקצבים	9,521	6,695	64,950	60,757	227,325	288,082
ממוצע מוסדות לא מתוקצבים	30,673	8,188	64,950	140,011	227,325	367,336



## GLawBAL

Enhancing Performance

Ayalon House, 12 Abba Hillel street P.O.B. 3306, Ramat-Gan 52136 - ISRAEL

Tel: 972-3-7541177 Fax: 972-3-7541212 Mobile: 972-54-8029023

Our Web-Site: [www.glawbal.com](http://www.glawbal.com)

### ניתוח הכנסה מלימודי משפטים בישראל

לשם חישוב ההכנסה מלימודי המשפטים להללו המועסקים כעורכי דין חושב פוטנציאל השתכרות נטו, של בוגר משפטים העובד כמתמחה שכיר בתקופת ההתמחות ועורך דין שכיר בשנים הראשונות לאחר ההתמחות. בשל השונות הגדולה בהשתכרות של עורכי דין בסקטור המשפטי בישראל, חישוב ההכנסה נעשה עבור עורכי דין שכירים (ולא עצמאיים הפותחים משרד), על פי סקרי השכר המעודכנים של חברת GLawBAL, באופן ממוצע וביחס לשתי קבוצות:

1. החזר השקעה של מתמחה ועורך דין אשר השתבץ כשכיר במשרד או ארגון המשלם ממוצע שכר גבוה יחסית לסקטור. כך לדוגמה בקבוצה זו נלקח בחשבון שכר נטו ממוצע בהתמחות של 6,000 ₪ ושכר נטו לשנה ראשונה של 8,575 ₪ הגדל בממוצע בהתאמה בשנים הבאות עד להחזר ההשקעה.

2. החזר השקעה של מתמחה ועורך דין אשר השתבץ כשכיר במשרד או ארגון המשלם ממוצע שכר נמוך יחסית לסקטור. כך בקבוצה זו לדוגמה נלקח בחשבון שכר נטו ממוצע בהתמחות של 4,000 ₪ ושכר נטו לשנה ראשונה של 6,078 ₪ הגדל בממוצע בהתאמה בשנים הבאות עד להחזר ההשקעה.

### חישוב החזר ההשקעה מלימודי משפטים

בטבלה המסכמת מטה ובעמוד הבא, רוכזו כל העלויות הישירות והעקיפות כמו גם ההכנסות משכר, הן בחתך של הלומדים במוסדות מתוקצבים והלומדים במוסדות שאינם מתוקצבים, והן בחתך של בוגרים שישתכרו שכר גבוה בהתמחות ובשנים הראשונות להיותם עורכי דין והן בחתך של אלו אשר ישתכרו שכר נמוך בהתמחות ובשנים הראשונות לעבודתם כעורכי דין שכירים.

#### **החזר השקעה לפי שכר נטו גבוה**

מוסדות לא מתוקצבים	מוסדות מתוקצבים	
140,011	60,757	עלות הכשרה כולל הוצאות ישירות בלבד (ראה לעיל)
72,000	72,000	שכר נטו ממוצע גבוה לתקופת ההתמחות
68,011	0	יתרה להחזר ההשקעה
8,575	8,575	שכר נטו ממוצע לאחר ההתמחות - גבוה (בממוצע לחודש)
7.9	0	תקופת החזר נוספת (בחודשים) הוצאות ישירות בלבד
<b>19.9</b>	<b>10.1</b>	<b>תקופת החזר כוללת בחודשים של הוצאות ישירות בלבד</b>
367,336	288,082	עלות הכשרה כולל הוצאות ישירות, מימון ועקיפות (ראה לעיל)
72,000	72,000	שכר נטו ממוצע גבוה לתקופת ההתמחות
295,336	216,082	יתרה להחזר ההשקעה
11,151	11,151	שכר נטו ממוצע שנתיים לאחר התמחות - גבוה (חודשי)
<b>38.5</b>	<b>31.4</b>	<b>תקופת החזר כוללת בחודשים של הוצאות ישירות ועקיפות</b>



**GLawBAL**

Enhancing Performance

Ayalon House, 12 Abba Hillel street P.O.B. 3306, Ramat-Gan 52136 - ISRAEL

Tel: 972-3-7541177 Fax: 972-3-7541212 Mobile: 972-54-8029023

Our Web-Site: [www.glawbal.com](http://www.glawbal.com)

**החזר השקעה לפי שכר נטו נמוך**

<b>מוסדות לא מתוקצבים</b>	<b>מוסדות מתוקצבים</b>	
140,011	60,757	עלות ההכשרה כולל הוצאות ישירות בלבד (ראה לעיל)
48,000	48,000	שכר נטו ממוצע נמוך לתקופת ההתמחות
92,011	12,757	יתרה להחזר ההשקעה
6,139	6,078	שכר נטו לאחר ההתמחות - נמוך (בממוצע לחודש)
15.0	2.1	תקופת החזר נוספת (בחודשים) לאחר ההתמחות
<b>27.0</b>	<b>14.1</b>	<b>תקופת החזר כוללת בחודשים של הוצאות ישירות בלבד</b>
367,336	288,082	עלות הכשרה כולל הוצאות ישירות, מימון ועקיפות (ראה לעיל)
48,000	48,000	שכר נטו ממוצע נמוך לתקופת ההתמחות
319,336	240,082	יתרה להחזר ההשקעה
7,303	7,303	שכר נטו ממוצע שלוש שנים לאחר התמחות - נמוך (חודשי)
<b>55.7</b>	<b>44.9</b>	<b>תקופת החזר כוללת בחודשים של הוצאות ישירות ועקיפות</b>

עו"ד דודי זלמנוביץ ומר ניר גלעד מסכמים בקצרה את עיקרי המחקר ובעמוד הבא מוצג גרף מייצג (לניתוחים ומסקנות מעמיקות יותר אנא פנו למשרדנו):

1. לסטודנט אשר ירכוש את התואר במוסד מתוקצב וישתבץ בארגון או משרד אשר משלם שכר ממוצע גבוה (הן בהתמחות והן כעורך דין) ידרשו קצת יותר מ- 10 חודשים להחזיר את העלויות הישירות, אך כ- 31 חודשים לשם החזר סך הוצאותיו הישירות והעקיפות בתקופת הלימודים.

2. לסטודנט שירכוש את התואר במוסד שאינו מתוקצב וישתבץ בארגון או משרד שמשלם שכר ממוצע גבוה (בהתמחות וכעורך דין) ידרשו קצת פחות מ- 20 חודשים להחזיר את העלויות הישירות ופי 2 זמן מחברו שלמד במוסד מתוקצב. כמו כן ידרשו לו כ- 39 חודשים לשם החזר הוצאותיו הישירות והעקיפות בתקופת הלימודים.

3. לסטודנט אשר ירכוש את התואר במוסד מתוקצב וישתבץ בארגון או משרד אשר משלם שכר ממוצע נמוך (הן בהתמחות והן כעורך דין) ידרשו קצת יותר מ- 14 חודשים להחזיר את העלויות הישירות, אך כ- 45 חודשים לשם החזר הוצאותיו הישירות והעקיפות בתקופת הלימודים.

4. לסטודנט אשר ירכוש את התואר במוסד שאינו מתוקצב וישתבץ בארגון או משרד אשר משלם שכר ממוצע נמוך (בהתמחות וכעורך דין) ידרשו קצת כ- 27 חודשים להחזיר את העלויות הישירות ופי 2 זמן מחברו שלמד במוסד מתוקצב. כמו כן ידרשו לו כ- 56 חודשים לשם החזר הוצאותיו הישירות והעקיפות בתקופת הלימודים.

**כאן המקום להדגיש**, במסגרת המתודולוגיה של המחקר חישוב החזר ההשקעה מתואר ראשון "פרופסיונאלי" כמשפטים, בוצעה כמקובל בעולם, ללא קיזוז פוטנציאל השתכרות אחר או ערכי השתכרות בשנות החזר ההשקעה (כגון עבודות מזדמנות, שכר מינימום, שכר ממוצע וכיוב').



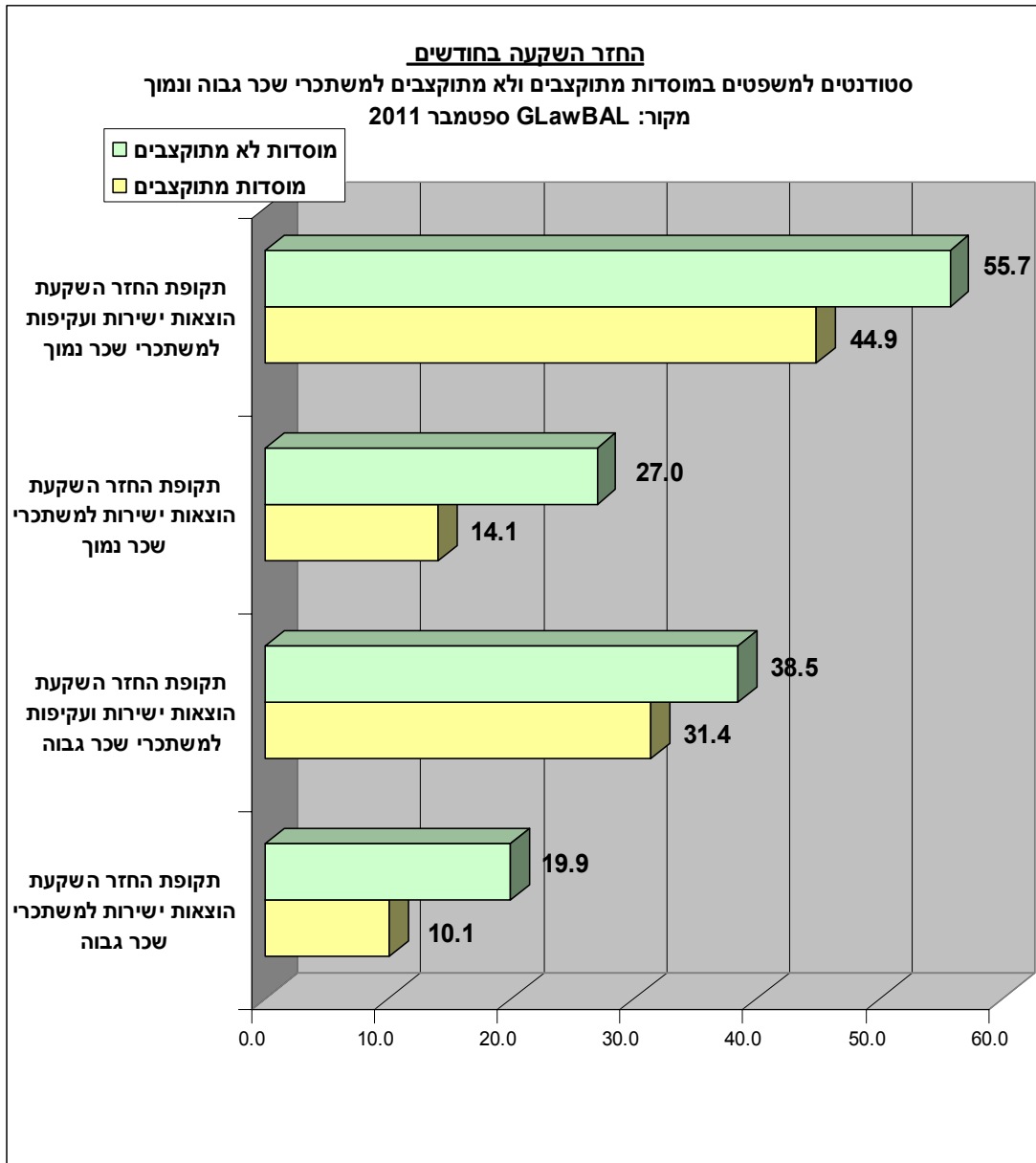
# GLawBAL

Enhancing Performance

Ayalon House, 12 Abba Hillel street P.O.B. 3306, Ramat-Gan 52136 - ISRAEL

Tel: 972-3-7541177 Fax: 972-3-7541212 Mobile: 972-54-8029023

Our Web-Site: [www.glawbal.com](http://www.glawbal.com)



**חברת GLawBAL מתמחה ביעוץ, בשיפור ביצועים, במיזוגים, ייעוץ אסטרטגי, ניהולי, פיננסי ושיווקי וכן בהשמה של משרדי עו"ד והסקטור המשפטי.**

**המעוניין לעיין בשאר מאמרנו ובכלל שירותי החברה אנא פנה ל: [www.glawbal.com](http://www.glawbal.com)**